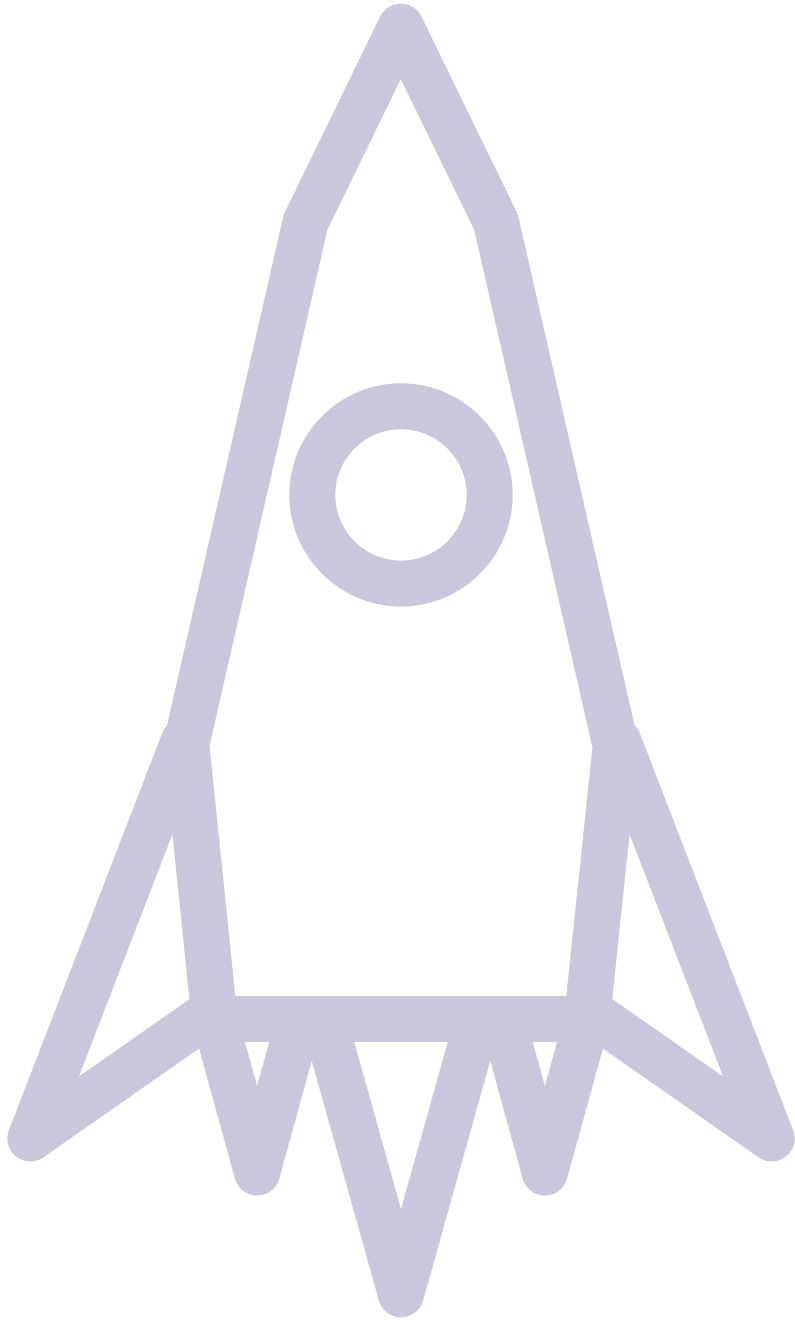




KATALOG STARTUPÓW 2019

Platformy Startowe dla nowych pomysłów
poddziałanie 1.1.1 PO PW



Startupy na start!

Platformy startowe przyciągają przedsiębiorczych, odważnych ludzi z niecodziennymi pomysłami, chcących rozwijać startupowe marzenia w jednym z województw Polski Wschodniej. Zainaugurowana w 2015 roku pilotażowa edycja programu pokazała dobitnie, że przy właściwym wsparciu startupy potrafią bardzo mądrze czerpać z krajowego ekosystemu. Dostrzegając potrzebę stałego wsparcia w kreowaniu i wzmacnianiu przedsiębiorczych postaw, PARP kontynuuje program „Platformy startowe dla nowych pomysłów”, zwiększając jego skalę. Chcemy, aby przedsiębiorczość startupowa stanowiła trwałą i ważny element gospodarczej rzeczywistości makroregionu.

Szerokie, rynkowo ukierunkowane partnerstwa Platform startowych pozyskują innowacyjne pomysły biznesowe w kilkunastu branżach. Poszukiwane są nowatorskie pomysły z obszarów takich jak nowoczesne technologie informatyczne i komunikacyjne, budownictwo, medycyna, zdrowie, motoryzacja i transport. Pożądane są rozwiązania wpisujące się w inteligentne specjalizacje właściwe dla regionów Polski Wschodniej: odnawialne źródła energii, energetyka niskoemisyjna, biotechnologia, lotnictwo, przemysł metalowo-maszynowy, smart city, żywność i produkty rolno-spożywcze. Olsztyn, Białystok, Puławy, Lublin, Rzeszów i Kielce to tylko niektóre miasta w tej części Polski, gdzie kiełkują innowacje.

Zapraszamy na spotkanie z wybranymi innowatorami – zespołami, które w 2019 r. odważyły się postawić pierwszy krok na biznesowej ścieżce wiodącej ku globalnym rynkom.

*Katalog prezentuje wybrane startupy, które inkubowane były w Platformach Startowych w 2019 r.

Każdy, kto ma pomysł na innowacyjny wyrób bądź usługę, ma szansę rozwinąć go w rentowne przedsiębiorstwo z pomocą Platform Startowych. Wystarczy zgłosić swój pomysł do wybranej Platformy w Polsce Wschodniej i przekonać jej ekspertów do swoich biznesowych planów. Jeśli to się uda, nowo założona spółka uzyska pomoc menadżera inkubacji i dostęp do darmowego, specjalistycznego doradztwa. Z taką pomocą powstanie rentowny model biznesowy przedsięwzięcia oraz podstawowa wersja produktu. Tak wyposażona spółka można starać się nawet o 1 mln złotych na rozwój swojego biznesu w ramach konkursu Rozwój startupów w Polsce Wschodniej.



Szczegóły są dostępne na stronie:

www.platformystartowe.gov.pl



PODDZIAŁANIE 1.1.1 PLATFORMY STARTOWE DLA NOWYCH POMYSŁÓW

W ramach poddziałania 1.1.1 PO PW „Platformy Startowe dla nowych pomysłów” funkcjonuje 6 partnerstw – to Platformy startowe oferujące programy inkubacyjne młodym spółkom. Głównym zadaniem Platform jest eksperckie wsparcie doradcze innowacyjnych pomysłów, wyłonionych w drodze selekcji. Przedstawiciele wybranych ośrodków innowacji zlokalizowanych w Polsce Wschodniej, wspólnie z uczelniami, doświadczonymi przedsiębiorcami, inwestorami prywatnymi, instytucjami otoczenia biznesu oraz władzami lokalnymi, kreują ekosystem startupowy Polski Wschodniej. To nic innego, tylko eksperckie otoczenie dla bezpiecznego i skutecznego rozwijania innowacyjnych pomysłów biznesowych. Projekty przyjmowane do programów inkubacyjnych powinny cechować się innowacyjnością i oferować odpowiedni potencjał rynkowy. Wtedy mają szansę przemienić się w rentowne, bardzo konkurencyjne biznesy.





NA CZYM POLEGA INKUBACJA?

Proces inkubacji to intensywna praca całego zespołu startupowego nad rozwojem firmy. Pierwszym krokiem dla startupu jest wywiad przeprowadzany przez Menadżera inkubacji – w ten sposób identyfikowane są najważniejsze potrzeby rozwojowe startupu. Następnie Menager opracowuje plan działań inkubacyjnych, w ramach których zespół startupu skorzystać może ze wsparcia ekspertów i specjalistycznego doradztwa dopasowanego indywidualnie do specyfiki projektowanego rozwiązania. Usługi specjalistyczne, które otrzymuje startup, mogą dotyczyć wyzwań technologicznych lub biznesowych startupu. Katalog usług specjalistycznych jest otwarty – każdy startup ma szansę otrzymać wsparcie „szyte na miarę”. Dodatkowo każdy startup skorzystać może z usług podstawowych, zapewniających np. miejsce do pracy, wsparcie księgowo, prawne lub marketingowe. Dobrze przepracowany okres inkubacji powinien skutkować zweryfikowanym rynkowo modelem biznesowym spółki oraz minimalną wersją produktu. Wtedy można ruszać na rynek!



KTO MOŻE UBIEGAĆ SIĘ O WSPARCIE PLATFORMY STARTOWEJ?

Pomysłodawcą może być osoba fizyczna, czyli każdy, kto planuje rozpocząć działalność gospodarczą w Polsce Wschodniej.



**ROZWÓJ
POMYSŁÓW
I TESTOWANIE
RYNKU**



- coaching (np. biznesowy, marketingowy, technologiczny)
- mentoring branżowy (indywidualny lub grupowy)
- inne usługi niezbędne do przeprowadzenia prac nad rozwojem nowego pomysłu
- dostęp do stanowiska pracy



Kwota zaplanowana na wsparcie startupów bezpłatnymi usługami, stanowiącymi pomoc *de minimis* wynosi blisko **80 mln zł**.



Przydatne linki:

www.startup.pfr.pl/pl

www.platformystartowe.gov.pl

Początkujący przedsiębiorca, który szuka wsparcia w pokonaniu drogi od pomysłu do biznesu oraz jest gotowy założyć działalność gospodarczą w województwie lubelskim, podkarpackim, podlaskim, świętokrzyskim lub warmińsko-mazurskim, może złożyć wniosek inkubacyjny do wybranej Platformy Startowej za pośrednictwem PARP.

Sprawdź, czy Twój pomysł na biznes będzie miał szansę powodzenia. Wypełnij prosty formularz zgłoszeniowy za pośrednictwem systemu LSI 1420 i zostań częścią startupowego ekosystemu Polski Wschodniej. Pamiętaj, że Platformy Startowe prowadzą nabór w trybie ciągłym. Twoje zgłoszenie będzie poddane procesowi selekcji pomysłów w wybranej przez Ciebie Platformie Startowej.

i**Oceniane będą m.in.:**

- innowacyjność koncepcji – do inkubacji zakwalifikować się mogą jedynie innowacje produktowe,
- przewagi konkurencyjne – koncepcja powinna charakteryzować się zidentyfikowanymi przewagami w stosunku do istniejących produktów,
- potencjał biznesowy,
- kwalifikacje zespołu, który ma rozwijać produkt.





JAKIE WSPARCIE MOŻNA UZYSKAĆ?

- pomoc w stworzeniu fundamentów biznesowych przedsięwzięcia,
- specjalistyczne usługi indywidualnie dopasowane do pomysłu,
- warsztaty i szkolenia z zakresu wystąpień publicznych oraz prezentacji swojego projektu,
- mentoring,
- obsługę księgową, podatkową i prawną,
- pomoc w stworzeniu elementów identyfikacji korporacyjnej,
- zapewnienie powierzchni biurowej do rozwoju startupu.

Wszystkie usługi w ramach programu inkubacji są bezpłatne dla startupu. Wsparcie stanowi pomoc *de minimis*.

Platformy Startowe

UNICORN HUB



**WSCHODNI
AKCELERATOR BIZNESU**



**START IN
PODKARPACKIE**



IDEALIST



STARTUP HEROES



HUB OF TALENTS 2



AI Estimo Software Sp. z o.o.



NAZWA STARTUPU

AI Estimo Software



ZESPÓŁ

Janusz Kozioł, Michał Grubka



BRANŻA

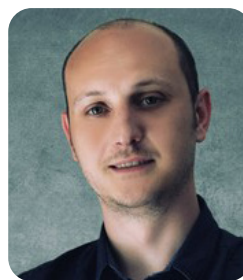
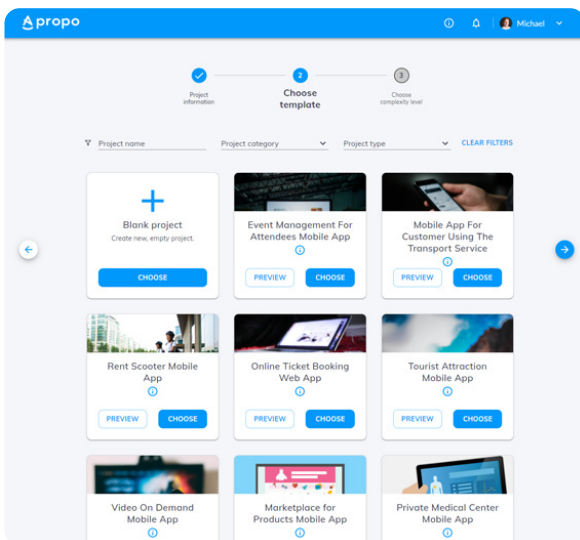
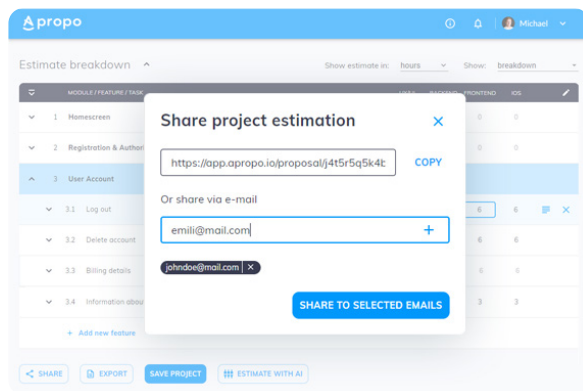
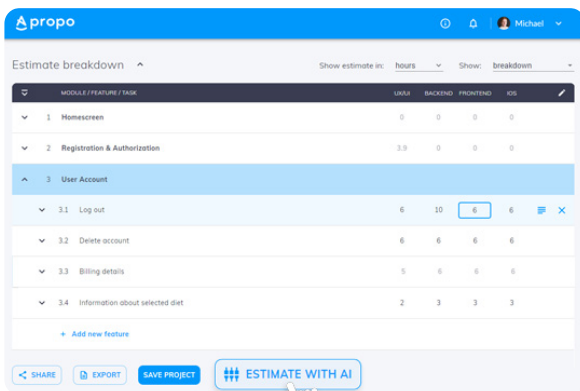
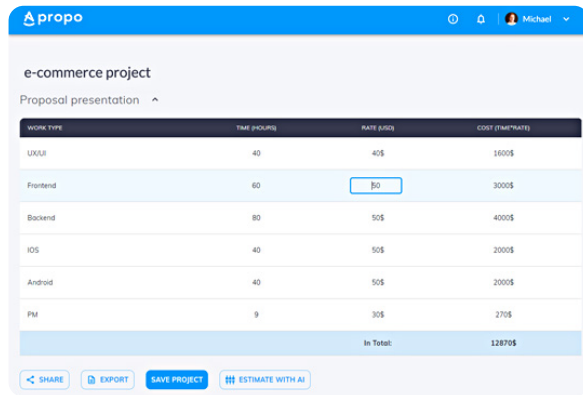
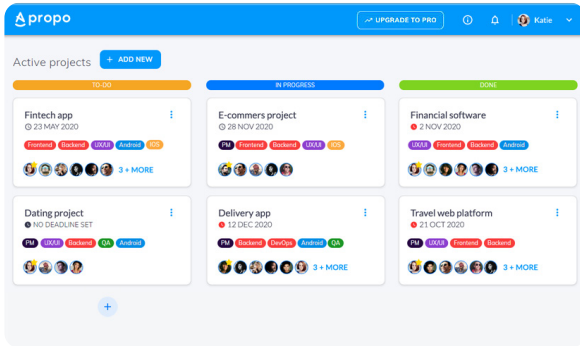
IT/ICT



OPIS PRODUKTU

Apropo to narzędzie służące zmniejszeniu kosztów operacyjnych firm programistycznych, pomagające im zwiększyć sprzedaż poprzez automatyzację jednego z najbardziej problematycznych procesów branży – wycen projektów.

Apropo jest pierwszym narzędziem dającym możliwość firmom wytwarzającym oprogramowanie (software house) na nawet 10-krotne skrócenie czasu i zmniejszenie zasobów potrzebnych do wykonania wyceny. Apropo na podstawie rynkowych standardów modeli wycen oraz algorytmów sztucznej inteligencji dostarcza dokładną wycenę i pozwala stworzyć kompletną ofertę w mniej, niż godzinę – do tej pory proces ten potrafił trwać nawet kilka dni.



Janusz Koziol



Michał Grubka



BotBox Sp. z o.o.



NAZWA STARTUPU

BotBox



ZESPÓŁ

Marcin Styrna, Mateusz Patrzalek, Ivan Kosarowych,
Grzegorz Kolasiński



BRANŻA

Messenger marketing, IT



OPIS PRODUKTU

Botbox to wielofunkcyjna platforma do zarządzania i automatyzacji działań poprzez komunikatory. Platforma rozwiązuje problem obsługi ogromnej liczby zapytań i interakcji generowanych przez stale rosnącą liczbę użytkowników komunikatorów (automatyzacja komunikacji), a z drugiej strony odpowiada na trendy mobilne w zakupach i komunikacji wśród klientów (prezentowanie oferty w komunikatorach).

Do głównych funkcji platformy zaliczamy Botbox Inbox – skrzynkę odbiorczą do automatyzacji i zarządzania personalizowaną komunikacją i sprzedażą. Moduły Botbox step-by-step pozwolą na tworzenie efektywnych lejków sprzedażowych przy wykorzystaniu chatbotów (bez konieczności posiadania wiedzy programistycznej). Dzięki temu będzie można nie tylko usprawnić komunikację, ale także przedstawić ofertę swoich produktów i usług w najpopularniejszych obecnie komunikatorach (Messenger, Whatsapp, Viber, Telegram).

Ruch do platformy (leads) będzie kierowany ze specjalnie wygenerowanego Botbox Minilanding Page, w którym klient dokona wyboru najbardziej preferowanego komunikatora, aby sprawdzić ofertę lub rozpocząć komunikację.

Botbox analytics pozwoli na analizę danych oraz ścieżek użytkowników oraz zaproponuje gotowe szablony lejków sprzedażowych dostosowanych do specyfiki branży, które bezpośrednio przełożą się na wysoką konwersję.



BSAFER Sp. z o.o.



NAZWA STARTUPU

BSAFER



ZESPÓŁ

Michał Pilch, Karolina Pilch, Roksana Zegadłowicz, Krzysztof Kamiński, Justyna Puzio, Monika Stopyra, Mateusz Stillger



BRANŻA

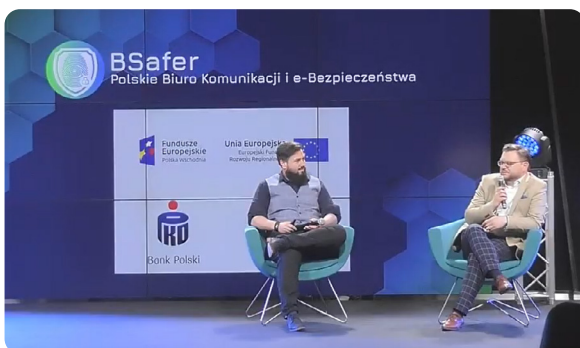
IT



OPIS PRODUKTU

Rozwiązanie zapewnienia nowoczesną komunikację w tradycyjnej formie, używając inteligentnych systemów autokontroli – gwarantując ochronę danych osobowych na urządzeniach mobilnych i komputerze. System został stworzony dla osób, które chcą dokładnie wiedzieć gdzie i przez kogo wykorzystywane są ich dane osobowe i w jakim celu.

Za pomocą tego rejestru osoby prywatne mogą rejestrować, sprawdzać lub usuwać swoje zgody marketingowe, aby zrezygnować z otrzymywania większości niechcianych połączeń telemarketingowych, SMS-owych i e-mailowych.



Deep Clue Sp. z o.o.



NAZWA STARTUPU

Deep Clue



ZESPÓŁ

Krzysztof Guz, Dr Tomasz Żurek, Damian Leszek
Patryk Grajewski, Adam Hałasa



BRANŻA

IT/ICT



OPIS PRODUKTU

Narzędzie umożliwiające automatyzację kategoryzacji odbiorców według emocji w celu zarządzania relacjami z klientem. Pozwala na znalezienie niezadowolonych klientów i pogłębienie poznania problemu. Aplikacja wykorzystuje notyfikację PUSH do znalezienia klientów z negatywnymi emocjami.

Analiza emocji (sentymentu) to proces, który analizuje przesłaną wiadomość tekstową: mail, chat, wiadomość audio po konwersji na tekst, w taki sposób aby ocenić jej nacechowanie emocjonalne. Analiza umożliwi dokonanie kategoryzacji przesłanych wiadomości na minimum 3 grupy: wiadomości pozytywne, neutralne oraz negatywne.

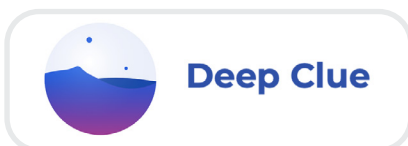
Startup tworzy narzędzia (aplikacje mobile, aplikacje web), które dostarczą kadrze zarządzającej przedsiębiorstwem (lub jego wybranymi procesami) informację niezbędną do podejmowania decyzji. Aplikacja dostarczać będzie szeroki pakiet informacji niezbędnych do prowadzenia codziennych aktywności przez zespoły ekspertów dedykowane dla konkretnych zadań (np. obsługa posprzedażowa klienta).

Proces zautomatyzowanej analizy dedykowany jest dla dużych oraz różnorodnych pod względem treści zbiorów danych (tzw. big data), których przeanalizowanie w sposób manualny, wymagający zapoznania się z treścią każdej wiadomości, jest nieefektywne i kosztowne.

Produktami końcowymi będą narzędzia automatyzujące proces analizy wiadomości tekstowych: aplikacja mobilna do analizy korespondencji mailowych (system iOS oraz Android) oraz aplikacja web (przez przeglądarkę internetową) z możliwością logowania za pomocą emaila lub konta Intercom.io. Produkty te stanowiąc będą uzupełnienie aktualnie stosowanych narzędzi (tj. CRM).

The screenshot displays the 'Latest Conversations' section of the Deep Clue web application. It features a table with columns for 'User', 'Date', 'Messages temperature' (represented by a green area chart), 'Average temp.', and 'The highest temp.'. Each row includes a 'Chat' button. To the right, a 'Chat' preview shows a message with a temperature analysis: '(temperature 81*) Wishing I could download my new expansion for Fallout 3! But "they" are watching the basketball game'.

User	Date	Messages temperature	Average temp.	The highest temp.	
	Sun May 03 2020		73°	91°	Chat
	Sun May 03 2020		73°	91°	Chat
	Sun May 03 2020		71°	91°	Chat
	Sun May 03 2020		71°	91°	Chat
	Sun May 03 2020		71°	92°	Chat
	Sun May 03 2020		71°	92°	Chat



INTELICAR Sp. z o.o.



NAZWA STARTUPU

INTELICAR



ZESPÓŁ

Adam Rzepka, Marcin Jaśkiewicz, Dawid Oriański, Rafał Szczerski, Adrian Nikodem, Bartłomiej Brózda, Michał Majda, Kacper Burczyk



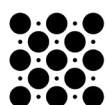
BRANŻA

IT, motoryzacja



OPIS PRODUKTU

Intelicar to zaawansowany symulator nauki jazdy dla autonomicznych samochodów. Korzyści, jakie spółka oferuje, wiążą się przede wszystkim z częściowym przeniesieniem uczenia i weryfikacji systemów sztucznej inteligencji sterujących autonomicznym samochodem do wirtualnego świata. Przyspiesza to znacząco proces uczenia, obniża jego koszty, podnosi bezpieczeństwo, a także daje możliwość wygenerowania scenariuszy treningowych niemożliwych do przeprowadzenia w realnym świecie. Innowacją oferowaną przez spółkę jest zarówno wykorzystanie syntetycznych danych w ramach symulacji, które mają być maksymalnie zbliżone do warunków realnego świata, jak również modułowość wdrożenia systemu oraz autorskie metody proceduralnego generowania grafiki i kompleksowych danych na podstawie realnych map oraz innych źródeł dostarczających niezbędnych informacji.



INTELICAR

POWERICE Sp. z o.o.



NAZWA STARTUPU

POWERICE



ZESPÓŁ

Ewa Trzetrzelewska-Lalik, Aneta Radłowska-Działo



BRANŻA

produkcja żywności, żywność



OPIS PRODUKTU

Spółka Powerice jest producentem innowacyjnych pakietów ICEUP! do produkcji kremowych lodów roślinnych. Strukturotwórczą rolę pełnią w nich białko i tłuszcz roślinny. Klient spółki – producent lodów sprzedawanych na gałki – otrzymuje wszystkie komponenty niezbędne do wyprodukowania danego smaku w wersji pakietowej, tj.: mieszankę strukturotwórczą (białko i cukry), dodatek smakowy, olej roślinny.

Gramatury poszczególnych komponentów są tak dobrane, aby maksymalnie uprościć proces tworzenie emulsji i wyeliminować odważanie. Określenie „lody roślinne” czy „wegańskie” nie opisuje w pełni produktu ICEUP!. Istotną i innowacyjną cechą komponentów są izolaty białka roślinnego (dyni, łubinu, konopi). Produkt gotowy wyprodukowany na bazie komponentów ICEUP! może być znakowany oświadczeniem żywieniowym i zdrowotnym (zgodnie z Rozporządzeniem Nr 1924/2006 Parlamentu Europejskiego i Rady z dnia 20 grudnia 2006 r w sprawie oświadczeń żywieniowych i zdrowotnych dotyczących żywności). Oprócz tego w komponentach ICEUP! nie są używane żadne chemiczne dodatki do żywności. Produkt gotowy powstały na bazie ICEUP! jest odpowiedni dla wegan, sportowców, osób z nietolerancją laktozy, alergią na białka mleka oraz osób szukających naturalnej żywności wysokiej jakości. Gotowe lody wyróżniają się niespotykaną kremistością i niską topliwością.



Prevlly Sp. z o.o.



NAZWA STARTUPU

Prevlly



ZESPÓŁ

Jeremi Zgierski, Mateusz Toruń, Rafał Mazur



BRANŻA

medtech, medycyna, zdrowie



OPIS PRODUKTU

Produktem spółki Prevlly jest przeciwoleżynowy plaster prewencyjny. Unikalnością i innowacją tego rozwiązania jest skupienie się nie na skutkach, a przyczynach powstawania tej dolegliwości. Wprowadzenie zaawansowanych rozwiązań technologicznych do formy popularnego „plastru” pozwala na zupełnie inne, rewolucyjne podejście do tego zagadnienia.

Istotą plastra Prevlly jest to, że składa się on z kilku warstw, które aktywnie oddziałują na przyczyny powstawania odleżyn, a tym samym ograniczają ryzyko ich wystąpienia. Szacuje się, że na całym świecie ponad 2% ludzi cierpi z powodu odleżyn, a dolegliwość ta powoduje wydłużenie hospitalizacji, znacznie zwiększa jej koszt ale także dalej zagraża wieloma konsekwencjami w tym: zatrzymaniem leczenia podstawowego, infekcjami, a nawet śmiercią.



PREVLLY

Esensic Sp. z o.o.



NAZWA STARTUPU

Esensic



ZESPÓŁ

Łukasz Bijok, Konrad Wróbel



BRANŻA

IT



OPIS PRODUKTU

Platforma ma za zadanie rozwiązać problem lokalizacji wewnątrz-pomieszczeniowej, wykorzystując w tym celu głównie ultraszerokopasmową technologię radiową (ang. Ultrawideband, UWB) we współpracy z innymi technologiami, jak np. Bluetooth 5, czy też AHRS (ang. Ahead Heading Reference System) stosując najnowsze trendy technologiczne.

Rozwiązanie wpisuje się w koncepcję Internetu rzeczy, inteligencji otoczenia (ang. Ambient Intelligence), z ukierunkowaniem na Industrial Internet of Things. Platforma znajduje zastosowanie wśród szerokiej gamy odbiorców, np. w przemyśle motoryzacyjnym, handlu detalicznym, służbie zdrowia, hotelarstwie, logistyce, spedycji oraz innych, gdzie kluczową okazuje się znajomość dokładnej wewnątrz-pomieszczeniowej lokalizacji osób lub też przedmiotów w czasie rzeczywistym.

Platforma działa również w otwartych przestrzeniach oraz ma za zadanie oprócz dokładnej estymacji pozycji obiektu wykrywać oraz raportować zdarzenia związane również z ruchem danego obiektu. To z kolei powoduje usprawnienie jeszcze większej liczby procesów, poszerzając jednocześnie grono potencjalnych odbiorców.

esensic.

RESPMEDICAL Sp. z o.o.



NAZWA STARTUPU

RESPMEDICAL



ZESPÓŁ

dr n. med. Piotr Kozłowski, lek. med. Rafał Agatowski



BRANŻA

medycyna, rehabilitacja pulmonologiczna



OPIS PRODUKTU

System Breather ONE to urządzenie do rehabilitacji oddechowej, wykorzystujące gry sterowane oddechem. System składa się z elektronicznego urządzenia wyposażonego w unikalny układ elektro-mechaniczny (hardware) oferowany z gramami zręcznościowymi sterowanymi oddechem (software), silnikiem analitycznym (monitorowanie postępów osoby ćwiczącej) oraz oprogramowaniem sprzętowym umożliwiającym komunikację systemu z urządzeniem mobilnym.

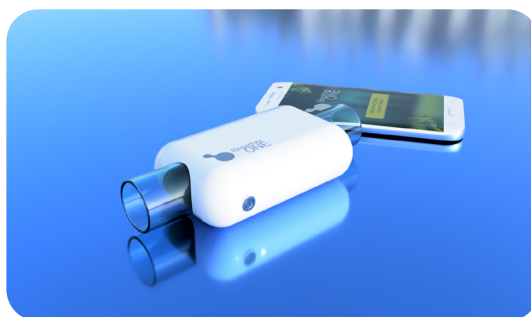
Produkt skierowany jest do osób chorujących na astmę oraz POChP (przewlekła obturacyjna choroba płuc), a także chorych po śródmiąższowym zapaleniu płuc wywołanym przez SARS-CoV-2.

Według najnowszych zaleceń Światowej Organizacji Zdrowia (WHO) rehabilitacja oddechowa jest istotną częścią procesu leczenia chorych na COVID-19.

Astma i POChP stanowią rosnący problem epidemiologiczny na świecie. Są dwie główne metody leczenia: farmakoterapia oraz rehabilitacja oddechowa. Najważniejszymi czynnikami wpływającymi na skuteczność rehabilitacji oddechowej osób chorych są: systematyczność, ciągłość oraz prawidłowy sposób jej wykonywania.

Software systemu Breather One to aplikacja rehabilitacyjno-monitorująca, zawierająca gry zręcznościowe sterowane oddechem. Gry są tak zaprojektowane, aby chorego zmotywować do częstych, regularnych ćwiczeń oraz by nagradzać prawidłowe wykonywanie wszystkich sekwencji oddechowych.

Wbudowany kontroler pozwala za pomocą oddechu sterować postacią w grze. Należy zaznaczyć, że tylko regularnie stosowana rehabilitacja oddechowa pozwala na polepszenie stanu ogólnego chorego. System Breather One z wbudowanym autorskim układem elektro-mechanicznym pozwala na wykonywanie kilkudziesięciu ćwiczeń oddechowych na jednym urządzeniu.



Piotr Kozłowski



Rafał Agatowski



BIO STAGE Sp. z o.o.



NAZWA STARTUPU

BIO STAGE



ZESPÓŁ

Edyta Glezner, Michał Żółkowski, Anna Karasek



BRANŻA

IT, nowe technologie, e-commerce, machine learning



OPIS PRODUKTU

Narzędzie służące do określenia potrzeb klienta oraz kreacji spersonalizowanych ofert produktowych dopasowanych do jego indywidualnych wymagań, oparte na analizie obrazu przez AI. Narzędzie analizuje typ oraz kolor skóry, czynniki dermatologiczne.

Rozwiązanie dedykowane jest dla sklepów e-commerce. Wykorzystuje algorytmy sztucznej inteligencji w celu skutecznego rozpoznawania koloru i typu skóry klientki/a oraz rekomenduje produkt najlepiej dopasowany do potrzeb. Analizuje odpowiedzi udzielone przez klientów w pytaniach ankietowych w celu zawężenia rekomendacji, algorytmicznie zestawia oba elementy i wydaje finalną rekomendację. Rozwiązanie jest kompatybilne w ramach różnych platform (początkowo Shopify).

BIOSTAGE
Inteligentne rozwiązania dla E-commerce

INTELENTNY MODUŁ ANALIZY SKÓRY

Witaj w Inteligentnym Module Analizy Skóry

dedykowane dla: shopify

The advertisement features a woman's face in the background. Overlaid on the right are two screenshots of the software interface. The top screenshot shows a questionnaire with questions like 'Czy używasz kosmetyków?' and 'Jaka masz cerę?'. The bottom screenshot shows a 'Witaj w Inteligentnym Module Analizy Skóry' screen with a 'ZACZYNAM' button and a facial analysis visualization.

Medical Cloud Sp. z o.o.



NAZWA STARTUPU

Medical Cloud



ZESPÓŁ

Anna Świerk, Adam Becmer



BRANŻA

medtech, IT



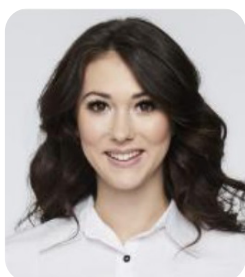
OPIS PRODUKTU

Medical Cloud to giełda badań radiologicznych – innowacyjna e-usługa realizowana przez system informatyczny zbudowany w architekturze trójwarstwowej; implementacja elektronicznego rynku obrotu pojedynczych opisów badań lub kontraktów na pakiety profesjonalnych konsultacji badań radiologicznych.

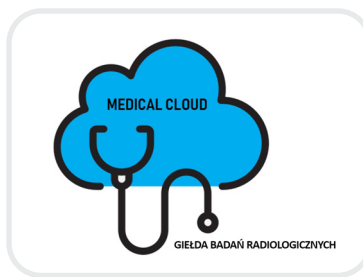
Rozwiązanie to platforma złożona z systemu informatycznego w architekturze trójwarstwowej – zbioru aplikacji internetowych (webowych) dostarczających funkcjonalność giełdy badań radiologicznych. System składa się z centralnego repozytorium wyników badań obrazowych DICOM 3.0 w chmurze obliczeniowej (cloud computing), interfejsów integracyjnych i stacji lekarskich. W projekcie zastosowano technologie cloud computing, która pozwala na wysoką skalowalność rozwiązania i w przyszłości umożliwi rozwój w kierunku automatyzacji przetwarzania obrazów i deep learning przy zastosowaniu sieci neuronowych.



Adam Becmer



Anna Świerk



Renderro Sp. z o.o



NAZWA STARTUPU

Renderro



ZESPÓŁ

Piotr Chomczyk, Łukasz Więcek, Jakub Andrzejewski,
Joanna Glijer, Kamil Rutkowski



BRANŻA

IT, usługi chmurowe, PaaS



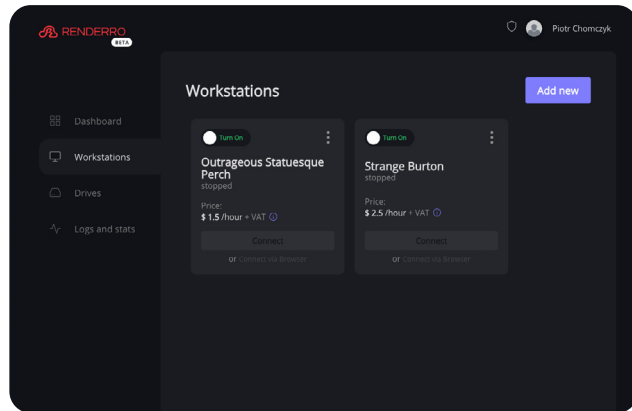
OPIS PRODUKTU

Renderro to przestrzeń do pracy „w chmurze” dla filmowców, grafików i animatorów. Dzięki rozwiązaniu twórcy mogą realizować swą pracę w infrastrukturze chmurowej, dostępnej z jakiegokolwiek urządzenia z dostępem do Internetu. Nie muszą dzięki temu kupować potężnych komputerów, ani dysków twardych na magazynowane dane – Renderro przenosi tradycyjne studio cyfrowe całkowicie w przestrzeń chmurową. Usługa jest dostępna w modelu Pay-as-you-go.

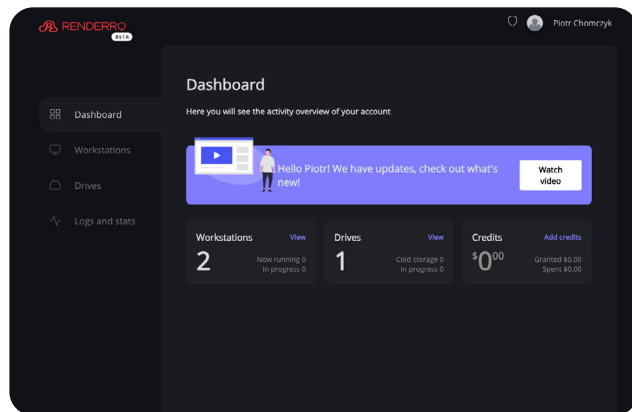




Jakub Andrzejewski



Joanna Glijer



Kamil Rutkowski



Łukasz Więcek



Piotr Chomczyk

Gyrache Sp. z o.o.



NAZWA STARTUPU

Gyrache



ZESPÓŁ

Gazela Sadurska, Kamil Podkościelny, Kuba Kołodyński



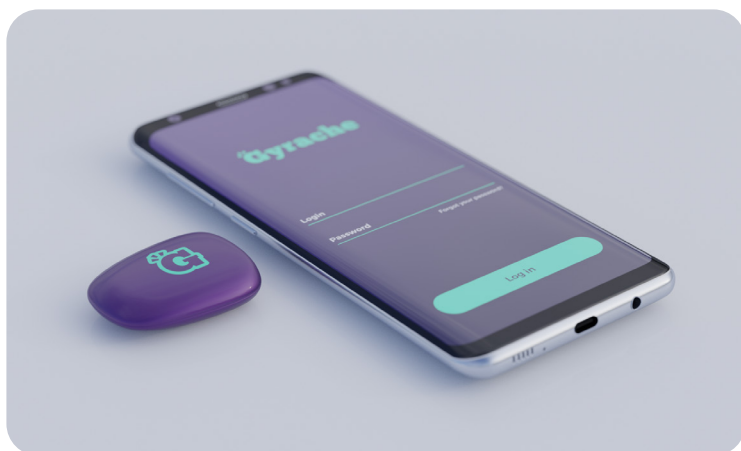
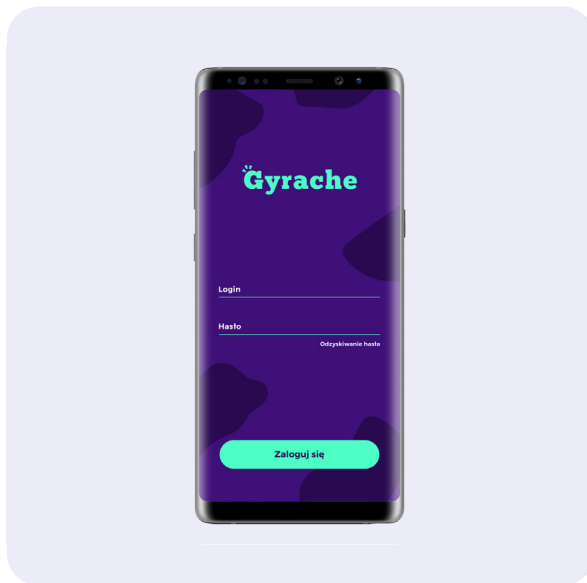
BRANŻA

IoT, fitness, wellbeing, elektronika ubieralna – wearable



OPIS PRODUKTU

System Gyrache to urządzenie klasy elektroniki ubieralnej (wearable device) i jest produktem łączącym narzędzia sprzętowe (hardware) i oprogramowanie (software), które mają za zadanie monitoring pozycji głowy (stopień nachylenia względem szyi) oraz nawyki użytkownika podczas korzystania z urządzeń elektronicznych takich jak: telefon, laptop, tablet. Urządzenie do monitorowania ma formę sensora naklejanego na szyję, rejestrującego kąt nachylenia głowy. Dzięki temu, po połączeniu z aplikacją zainstalowaną w telefonie użytkownika, w czasie rzeczywistym odczytuje dane z urządzenia i wyświetla je w głównym ekranie aplikacji. To pozwala aplikacji na wysyłanie powiadomień o niepoprawnej postawie oraz zachęcających do ćwiczeń, które mają rozluźnić mięśnie odcinka szyjnego kręgosłupa. Aplikacja ma na celu monitoring postawy, ale także analizę i przedstawienie raportów dotyczących nawyków osoby badanej. To z kolei pozwala na monitoring postępów i tworzenie spersonalizowanych planów treningowych. Produktem końcowym projektu będzie system Gyrache, tj. zestaw urządzenia monitorującego i oprogramowania na urządzenia mobilne pozwalający na monitoring i zapobieganie schorzeniom kręgosłupa szyjnego.



FCAPP Sp. z o.o.



NAZWA STARTUPU

FCapp – Football Challenge App



ZESPÓŁ

Rafał Warchoł, Artur Racicki, Karol Nowalski



BRANŻA

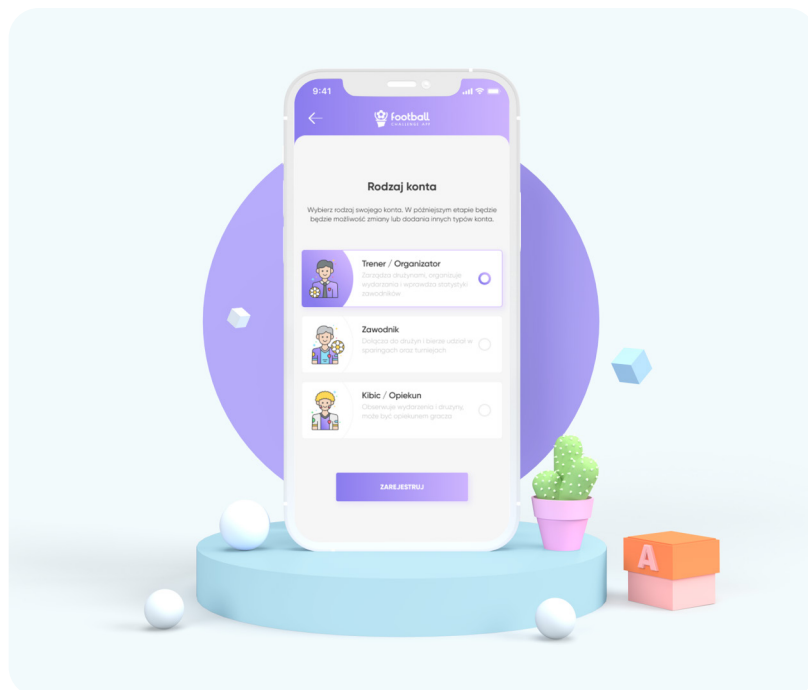
IT



OPIS PRODUKTU

Aplikacja mobilna, która pozwala na organizowanie wydarzeń sportowych w czasie wielokrotnie krótszym, niż był niezbędny dotychczas. System upraszcza odnajdywanie sparingów między drużynami, komunikację z oponentami, monitoring rezultatów i analizowanie zawodników.

W trakcie pierwszego etapu akceleracji spółce udało się wytworzyć MVP, z którego aktywnie korzysta już kilkuset trenerów w całej Polsce.



MEDIWELL Sp. z o.o.



NAZWA STARTUPU

MediWell



ZESPÓŁ

Joanna Żak, Tomasz Kościelny



BRANŻA

telemedycyna, dane medyczne, zdrowie



OPIS PRODUKTU

Produktem spółki jest Szpitalny Kiosk Telemedyczny MediWell, stacjonarne urządzenie diagnostyczne przeznaczone do wykonywania badań przez pacjentów samodzielnie lub z asystą personelu medycznego. Posiada zintegrowaną grupę aparatów medycznych dających spójną, automatyczną informację zwrotną o stanie zdrowia – urządzenie umożliwia przeprowadzenie jednocześnie szeregu badań, np. poziom ciśnienia, EKG serca, natlenienie organizmu, itp.

Wykonanie badań jest bardzo proste, a przewodnikiem procesu badania jest aplikacja wyświetlana na monitorze wbudowanym w zabudowę kiosku. Zainstalowana aplikacja z funkcją automatycznej transmisji danych z aparatów diagnostycznych, po analizie pobranych danych, wskazuje odchylenia od przyjętych norm. Za pośrednictwem aplikacji następuje predykcja zagrożeń zdrowotnych oraz możliwe jest pozyskanie wyników badań w formie raportów, przesyłanych na wskazany numer telefonu w formie SMS lub adres e-mail. Dodatkowo integracja MediWell z systemami szpitalnymi umożliwia lekarzom dostęp do wyników badań przeprowadzonych w kiosku przez jego Pacjentów i na dodatkową analizę.



Joanna Żak



Tomasz Kościelny



Virbe Sp. z o.o.



NAZWA STARTUPU

Virbe



ZESPÓŁ

Krzysztof Wróbel, Paweł Ruszlewski, Bartosz Wasilewski



BRANŻA

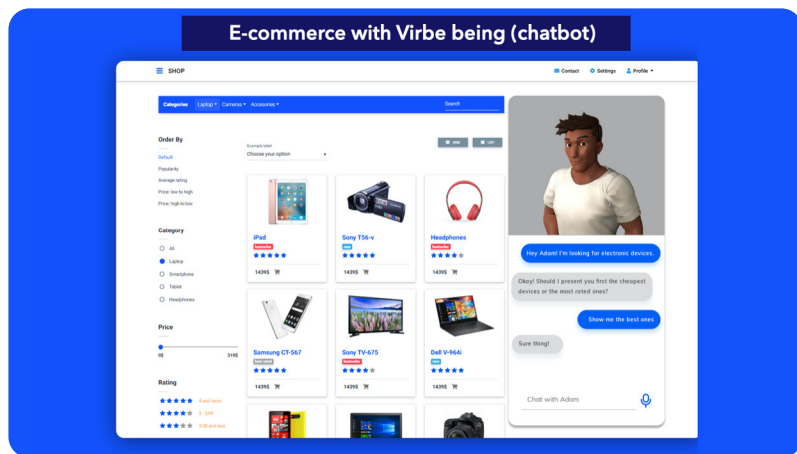
conversational AI, machine learning, virtual beings, digital humans, IT



OPIS PRODUKTU

Virbe to platforma SaaS oraz narzędzie do komunikacji na linii biznesu z klientami, poprzez Wirtualne Istoty mające postać 3D. Dzięki tworzonej in-house technologii postacie wyglądają i zachowują się jak ludzie: mają emocje, mimikę twarzy, a także naturalną mowę ciała i gesty. „Wirtualne Istoty” można uruchamiać na stronach internetowych, urządzeniach mobile, desktop, a także VR oraz AR, a użytkownicy mogą komunikować się z nimi głosowo – w sposób naturalny dla relacji międzyludzkich.

Co wyróżnia Virbe? Przeniesienie konwersacji na nowy poziom przez możliwość komunikacji głosowo-wizualnej. Odbiorcy końcowi będą mogli porozmawiać z wirtualną postacią (dostępna 24/7), która ma szybko i skutecznie przyciągnąć ich uwagę, zwiększyć ich zaangażowanie na stronie, konwersję sprzedaży, a także wpłynąć na pozytywne zapamiętanie marki.



Krzysztof Wróbel



Paweł Ruszlewski



Bartosz Wasilewski

Microamp Solutions Sp. z o.o.



NAZWA STARTUPU

Microamp Solutions



ZESPÓŁ

Dawid Kuchta, Marcin Góralczyk, Mateusz Mierzejewski,
Marta Kuchta



BRANŻA

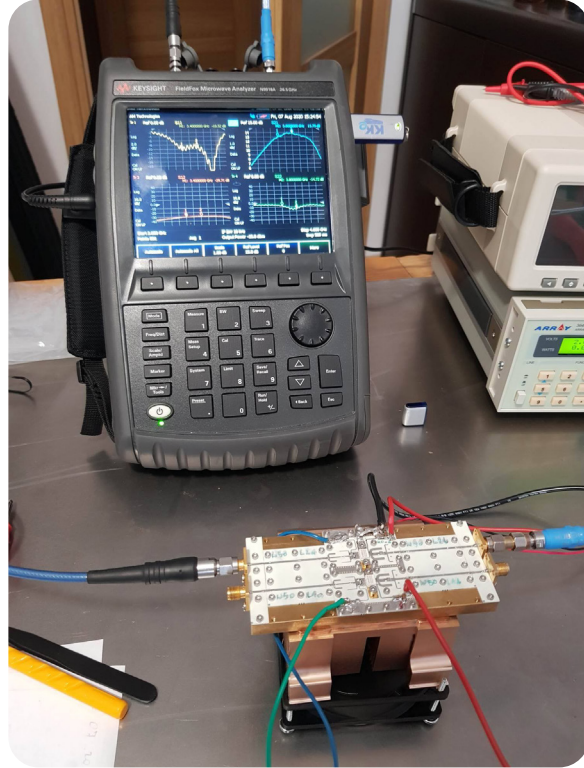
telekomunikacja



OPIS PRODUKTU

Microamp Solutions realizuje projekt dotyczący rozwoju oraz komercjalizacji nowej technologii mikrofalowych wzmacniaczy sygnału, dedykowanych sieciom 5G. Jest to innowacja w skali światowej – dotąd produkowane były jedynie wzmacniacze wykorzystujące technologię stosowaną dla standardów LTE lub LTE-A, która nie jest optymalna dla systemów sieci 5G.

Rezultatem projektu jest oferta wzmacniaczy mocy do sieci 5G, gotowych do wdrożenia przez operatorów infrastruktury telekomunikacyjnej, operatorów telekomunikacyjnych lub producentów urządzeń telekomunikacyjnych. Wzmacniacze oferowane przez Microamp Solutions umożliwią szybsze wdrożenie pełnych sieci 5G zapewniających pokrycie zasięgiem o wysokich parametrach. Firma ma już pierwszych klientów, u których implementuje opracowywaną technologię wzmacniaczy.



Aquares Sp. z o.o.



NAZWA STARTUPU

Aquares



ZESPÓŁ

Wojciech Szymborski, Sławomir Uchman, Maciej Kunysz



BRANŻA

budownictwo

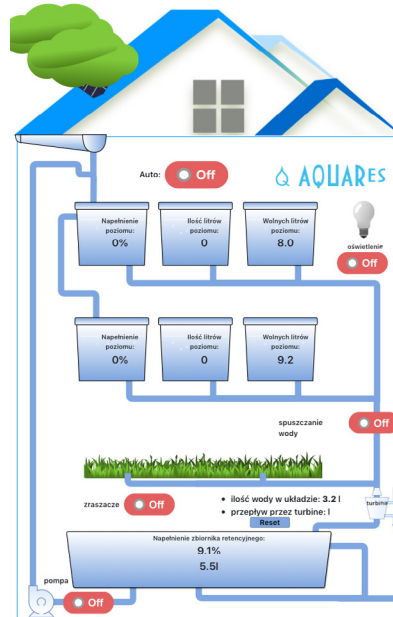


OPIS PRODUKTU

System AQUARes pozwala na odciążenie systemów już istniejącej kanalizacji deszczowej podczas deszczy nawalnych. Przechwytuje część wody opadowej, nim dotrze do kanalizacji deszczowej. Buduje objętość retencyjną poza siecią kanalizacji, tworząc rozwiązanie komplementarne. Rozwiązania mogą być wykorzystywane w centrach miast, mogą być dopasowane do lokalnych warunków.

System służy do retencjonowania wody deszczowej w obszarach zwartej zabudowy miejskiej, gdzie po przejściu deszczy nawalnych występuje zjawisko, tzw. powodzi błyskawicznej. Rozwiązanie dedykowane jest dla JST o liczbie mieszkańców powyżej 100 tys. a także do deweloperów chcących realizować swoje inwestycje na terenach o podwyższonym reżimie w zakresie odprowadzania wód opadowych.

Celem rozwiązania jest odciążenie kanalizacji deszczowej w czasie intensywnych opadów. Dodatkowo proponowane rozwiązanie umożliwia wytwarzanie energii elektrycznej na potrzeby podświetlenia zewnętrznego oraz wprowadza element zieleni uporządkowanej w mieście.



Wojciech Szymborski

Auvento Sp. z o.o.



NAZWA STARTUPU

Auvento



ZESPÓŁ

Wojciech Chrzanowski, Magdalena Chrzanowska, Maciej Bartosiak, Mateusz Tuleta



BRANŻA

IT/ICT



OPIS PRODUKTU

AR Solutions to interaktywna platforma pozwalająca na nakładanie poszerzonej rzeczywistości za pośrednictwem sprzętu AR na realne środowisko pracy. Dedykowana dla przedsiębiorstw z różnych branż, w tym przemysłu 4.0. Oferuje trzy unikalne komponenty: dopasowany do branży sprzęt, aplikacja dla pracowników terenowych z komunikatorem i cyfrową bazą wiedzy oraz platforma analityczno-raportowa – to rozwiązania, które przy wykorzystaniu sprzętu AR zyskują nowe, ulepszone zastosowanie. To także zdalni eksperci, informacje kontekstualne i specjalistyczna wiedza dostępna dla pracowników w czasie rzeczywistym. Platforma analityczna wraz z systemem alertów i powiadomień sugeruje obszary do zmian, a także ukazuje osiągnięte wyniki. Uniwersalny i holistyczny charakter produktu adresuje różnice w potrzebach poszczególnych klientów.



BIOMO Sp. z o.o.



NAZWA STARTUPU

BIOMO



ZESPÓŁ

Przemysław Zubik, Arkadiusz Jezierski, Tomasz Pomorski,
Damian Biedulski



BRANŻA

IT/ICT



OPIS PRODUKTU

Automatyczny, sterowany za pomocą aplikacji mobilnej biokominek posiadający szereg zabezpieczeń gwarantujących bezpieczne użytkowanie oraz komfort obsługi przy optymalnym zużyciu paliwa.

Produkt zapewnia bezpieczeństwo, ergonomię i ekonomię użytkowania rozwiązań biokominkowych. Zastosowano innowacyjny system automatycznego i bezpiecznego tankowania biopaliwa z wykorzystaniem sterowanej mikroprocesorowo pompy perystaltycznej. Rozwiązaniem przyczyniającym się do podniesienia bezpieczeństwa użytkowania urządzenia jest w pełni automatyczny, żarowy system zapłonu biopaliwa. Stworzono unikalny automatyczny aparat zapłonowy oparty na wykorzystaniu świecy żarowej, sterowanej z poziomu komputera wewnętrznego urządzenia. Rozpalanie paleniska odbywa się bez potrzeby bezpośredniego obcowania z urządzeniem, przy pomocy zdalnego sterowania wi-fi lub za pomocą aplikacji na urządzenia mobilne (telefon, tablet, itp.) – także za pomocą klawiatury dotykowej na blacie urządzenia.

Pozostałe zalety produktu to łatwa instalacja (brak wymogu przewodu kominowego czy odprowadzania spalin, brak wymogu dedykowanej izolacji cieplnej), ekologia (jedyne produkty spalania to CO₂ i para wodna), wysoka estetyka płomienia, komfort użytkowania (cicha praca, brak spalin i zanieczyszczeń).



CODICARE Sp. z o.o.



NAZWA STARTUPU

CODICARE



ZESPÓŁ

Dominik Giża, Tomasz Domarecki



BRANŻA

elektronika, IT



OPIS PRODUKTU

Spółka wprowadzi na rynek Zintegrowany Inteligentny System Zabezpieczeń Produktów. To rozwiązanie dla salonów sprzedaży, służące do zabezpieczeń produktów przed kradzieżą, zwłaszcza elektroniki – smartfonów, tabletów, laptopów, aparatów fotograficznych. Dziś powszechnie posiadają one zabezpieczenie linkowe. System Codicare jest podobnym zabezpieczeniem, ale prostszym w obsłudze i dającym lepszą ochronę. To system zintegrowany. Składa się nie tylko z tego fizycznego elementu, który podczas próby kradzieży wysyła sygnały dźwiękowe, ale też posiada funkcje analityczne. Pozwala pozyskać szczegółowe dane na temat zainteresowania poszczególnymi produktami, uzyskać informację o liczbie podniesień danego modelu telefonu. To pozwoli ocenić skuteczność promocji.

Codicare pozwala także mieć pod stałą kontrolą samo zabezpieczenie: system dysponuje informacją o ew. uszkodzeniu lub utracie zasilania, aktywnej ochronie. Kolejną funkcjonalność to zintegrowanie systemu z monitoringiem – w przypadku kradzieży przekierowuje kamery w obszar kradzieży. Zabezpieczenie podłączone do produktu wyposażone jest w pełną elektronikę, która w razie kradzieży cały czas wysyła sygnał. Zabezpieczenie można szybko i łatwo zamontować, system daje precyzyjną wiedzę o ochronie towaru.



CONFESSOR CAPITAL Sp. z o.o.



NAZWA STARTUPU

CONFESSOR CAPITAL



ZESPÓŁ

Kamil Ruszała, Piotr Dobrowolski



BRANŻA

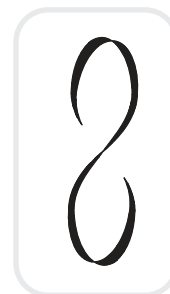
Fintech, IT



OPIS PRODUKTU

Projekt wykorzystuje zjawiska, tzw. „procesów gałązkowych”, które znajdują zastosowanie m.in. w genetyce i fizyce nuklearnej. Tutaj procesy służą obniżaniu ryzyka zawieranych transakcji na rynkach finansowych, a co za tym idzie – przyczyniają się do wzrostu oczekiwanych stóp zwrotu i długookresowych zysków.

Istotą projektu jest dostarczenie partnerom narzędzia, które pozwoli na osiągnięcie ponadprzeciętnych stóp zwrotu z inwestycji kapitałowych. Rozwiązanie cechuje się praktycznie nieograniczoną swobodą adaptacji tak długo, jak płynność rynku i wysokość obrotów będzie na odpowiednim poziomie.



MJ Technologies Sp. z o.o.

**NAZWA STARTUPU**

MJ Technologies

**ZESPÓŁ**Mateusz Pajda, Jakub Burdajewicz, Jakub Terczyński,
Mateusz Mikulski, Piotr Stefański**BRANŻA**

e-sport, gaming, gry komputerowe, IT

**OPIS PRODUKTU**

Produktem firmy jest Esportfield – e-sportowa platforma analityczno-społecznościowa, która pomaga graczom e-sportowym zwiększać efektywność treningów poprzez dostarczenie narzędzi treningowych i informacji o ich progresie na podstawie zbieranych danych. Platforma będzie funkcjonowała jako marketplace, gdzie po jednej stronie będą gracze chcący poprawić umiejętności, a po drugiej mentorzy/trenerzy pomagający i szkolący graczy. Dodatkowym narzędziem usprawniającym analizę jest analizator wersji demo gry, dzięki którym trener/mentor będzie mógł przeanalizować wideo przesłane przez gracza.



CREATIVITY AR Sp. z o.o.



NAZWA STARTUPU

CREATIVITY AR



ZESPÓŁ

Przemysław Koncewicz, Tomasz Dyrak, Adrian Sondej,
Michał Litwin, Michał Żak



BRANŻA

IT



OPIS PRODUKTU

ShareLock EscapeRoom AR to połączenie idei escape room i gry na smartfon z wykorzystaniem technologii Augmented Reality skierowanej do graczy w różnym wieku. To możliwość przeniesienia pokoi zagadek do własnego mieszkania i nadania przedmiotom codziennego użytku nowego magicznego znaczenia, a wszystko to skierowane na dobrą zabawę oraz rozwój kompetencji: logicznego myślenia, rozwijania pamięci, współpracy z innymi przy rozwiązywaniu problemów, łączenia faktów oraz działania pod presją czasu.

Dzięki swojej uniwersalności ShareLock EscapeRoom AR to idealne rozwiązanie na kreatywną rozrywkę przy spotkaniach ze znajomymi, imprezach firmowych czy imprezach dla najmłodszych.



D.A.VAC Sp. z o.o.



NAZWA STARTUPU

D.A.VAC



ZESPÓŁ

Wiesław Doros, Marcin Bylinowski, Przemysław Ząbek



BRANŻA

budownictwo

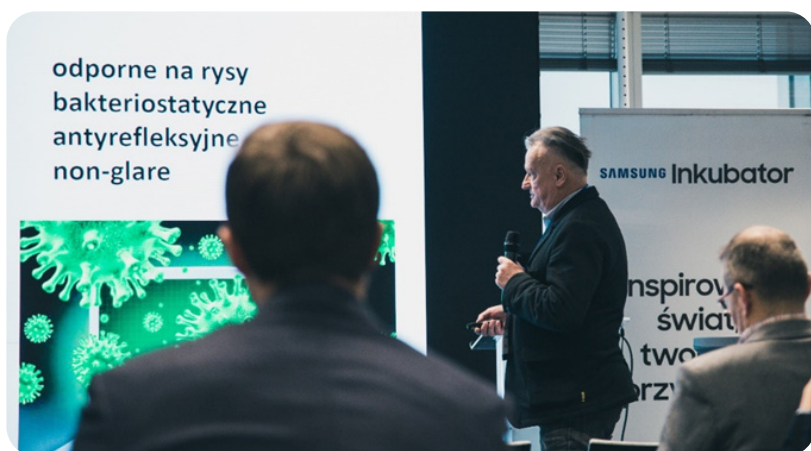


OPIS PRODUKTU

Innowacyjna technologia i sposób aplikacji powłoki diamentu podobnej zwanej DLC, opracowana przez startup i stanowiąca innowacyjny sposób zabezpieczania różnego rodzaju podłoży płaskich (metalicznych, szklanych oraz ceramicznych) przed fizyko-chemiczną degradacją, rozumianą jako zużycie ściernie, korozyjne oraz przed zmianą pierwotnych właściwości wynikających z nieszczelności oraz nasiąkania podłoży szczególnie w odniesieniu do wykończeniowych materiałów budowlanych.

Wyroby z powłokami będą mogły być wykorzystywane przez szerokie grono odbiorców działających w branżach tj. budowlana, auto – moto, AGD/RTV, elektroniczna. Proponowany proces uszlachetnienia, a w tym utwardzenia podłoży może zastąpić inne metody do tej pory stosowane, jak chociażby energochłonne hartowanie, hartowanie chemiczne, azotkowanie czy technologie pokryw galwanicznych niezwykle szkodliwych ze względu na chrom.

Opracowane przez startup cienkie nanopowłoki typu DLC charakteryzują się odpornością na zadrapania/zużycie ściernie i adhezyjne, odpornością na czynniki chemiczne, antykorozyjność, elastycznością, szczelnością, hydrofobowość, antystatyczność, antybakteryjnością.



D.A.VAC
Vacuum coating technology

Lumine Psychology Solutions Sp. z o.o.



NAZWA STARTUPU

Lumine Psychology Solutions



ZESPÓŁ

Mateusz Gronkowski, Kamil Bielak, Rymwid Solarczyk



BRANŻA

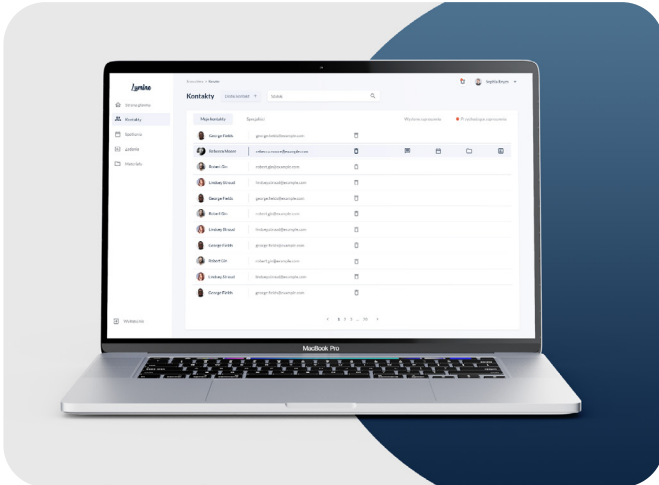
IT



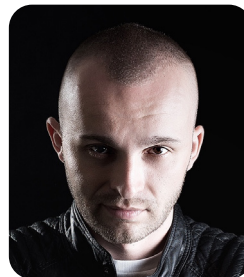
OPIS PRODUKTU

Aplikacja Lumine, w formie aplikacji web-owej oraz aplikacji mobilnych, to nowoczesne narzędzie zawierające funkcjonalności niezbędne do przeniesienia praktyki psychoterapeutycznej do Internetu. Oferuje narzędzia niezbędne do pracy specjalistów z pacjentami, takie jak: terminarz, uproszczony CRM, kreator zadań i ankiet oraz możliwość komunikacji online za pomocą chatu oraz telekonferencji wraz ze współdzieleniem wirtualnej tablicy do prezentowania omawianych zagadnień.

Model biznesowy Lumine opiera się na opłatach abonamentowych pobieranych od psychoterapeutów. Platforma Lumine skierowana będzie na rynek polski oraz wybrane rynki zagraniczne.



Kamil Bielak



Mateusz Gronkowski



Rymwid Solarczyk



Native Hash Sp. z o.o.



NAZWA STARTUPU

NATIVE HASH



ZESPÓŁ

mgr Jarosław Dąbrowski, mgr Katarzyna Dąbrowska, prof. dr hab. Adrian Horzyk, inż. Daniel Bulanda, inż. Michał Ryż, mgr Karolina Kumor



BRANŻA

IT/ICT



OPIS PRODUKTU

Rozwiązanie to inteligentna platforma do automatyzacji i optymalizacji kampanii influencer marketingowych z zaawansowanym systemem targetowania. W rozwiązaniu zastosowano innowacyjne algorytmy sztucznej inteligencji, asocjacyjne sieci neuronowe oraz wykorzystywana jest technologia uczenia maszynowego. Mechanizm działania platformy jest oparty na algorytmach samouczenia, które rozpoznają sylwetki influencerów na podstawie słów kluczowych ułatwiających wyszukiwanie. System automatycznego dodawania tagów pozwala szybko znaleźć odpowiednią zawartość. Łączymy zaawansowane kryteria targetowania, aby znaleźć idealnego twórcę.

Zaawansowany algorytm wyszukuje i analizuje setki tysięcy profili influencerów w czasie rzeczywistym. Filtruje i porównuje profile o podobnych parametrach, a następnie identyfikuje je, selekcjonuje i w zaledwie kilka sekund dokonuje wyboru. Algorytmy precyzyjnie targetują konkretny profil i rekomendują twórców dopasowanych do potrzeb i oczekiwań marki. Wspecjalizowane algorytmy implementują swoje rozwiązania do wyników wyszukiwania i przedstawiają najbardziej atrakcyjną ofertę oraz listę podobnych ofert powiązanych z zastosowanymi kryteriami.



Adrian Horzyk



Daniel Bulanda



Jarosław Dąbrowski



Karolina Kumor



Katarzyna Dąbrowska

PARKCASH Sp. z o.o.



NAZWA STARTUPU

PARKCASH



ZESPÓŁ

Piotr Nizio, Piotr Żak



OPIS PRODUKTU

smart city, nieruchomości, sharing economy, smart parking, IoT, programowanie, proptech



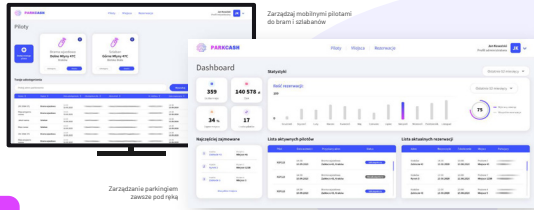
OPIS PRODUKTU

ParkCash to marketplace pozwalający na współdzielenie miejsc parkingowych. Dzięki nowoczesnym technologiom tworzony jest ekosystem, który pozwala na optymalizację kosztów funkcjonowania już istniejących przestrzeni, w obrębie których usytuowane są: parkingi komercyjne, parkingi biurowe, parkingi osiedlowe, prywatne miejsca parkingowe.

Platforma ParkCash automatyzuje obsługę, umożliwiając współdzielenie miejsc postojowych oraz – w zależności od przyjętego modelu biznesowego – zarabianie na stanowiskach dostępnych w puli. Mobilny Pilot, który pozwala na automatyzację procesu wjazdu i wyjazdu z parkingu oparty jest o rozwiązania IoT. Może być zintegrowany z dowolną bramą, szlabanem lub systemem rozpoznawania tablic rejestracyjnych.

Dzięki aplikacji mobilnej kierowca znajdzie miejsce i mobilnie zapłaci za parkowanie na zamkniętych przestrzeniach. Zarządcy parkingów nie muszą już obsługiwać skomplikowanych systemów, pełne zarządzanie przestrzenią parkingową odbywa się przy pomocy przeglądarki internetowej.

Poznaj panel zarządzania



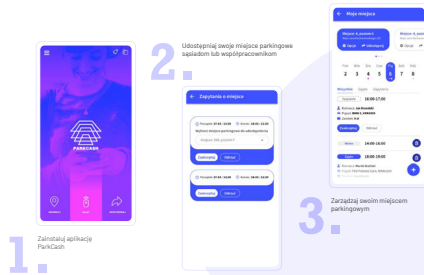
Zarządzaj mobilnymi płatnościami do bram i szlabanów

Zarządzanie parkingiem zawsze pod ręką



Poznaj aplikację

Współdziel swoje miejsce i zarabiaj



1. Zainstaluj aplikację ParkCash

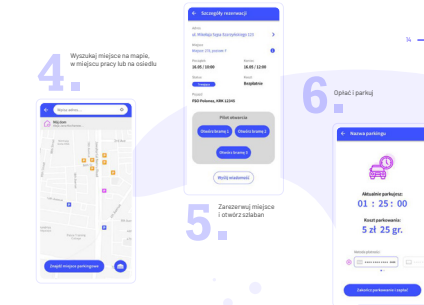
2. Użytkownicy swoje miejsce parkingowe zgłaszają lub współpracownikom

3. Zarządzaj swoim miejscem parkingowym



Poznaj aplikację cd.

Znajdź miejsce i parkuj



4. Wyszukaj miejsce na mapie, w miejscu pracy lub na osiedlu

5. Zarządzaj miejscem i ciekawymi zdaniami

6. Opcja i parkuj



Wybrane funkcje systemu



Reporty i statystyki przeliczają na bieżąco liczniki miejsc, przepływ obrotów parkingów i sąsiedztwa wykorzystania miejsc



System rozpoznawania tablic pojazdów oparty o sztuczną inteligencję automatycznie obsługuje tablice i wyznacza parking w ramach rezerwacji



Wyższe koszty o swoim miejscu parkingowym, kiedy żadne w danym momencie nie jest dostępne



Rezerwacja miejsca dla klienta lub gościa, przyspieszenie rezerwacji w zamierzonym miejscu parkingowym w wiadomości SMS lub e-mail



Dotyczenie polityki rezerwacji do różnych form rezerwacji w tym rezerwacji długoterminowej lub miesięcznej czasu rezerwacji



System i bezprzewodny płatności mobilne. Nie są dokonywane na brzojony telefon lub komputera



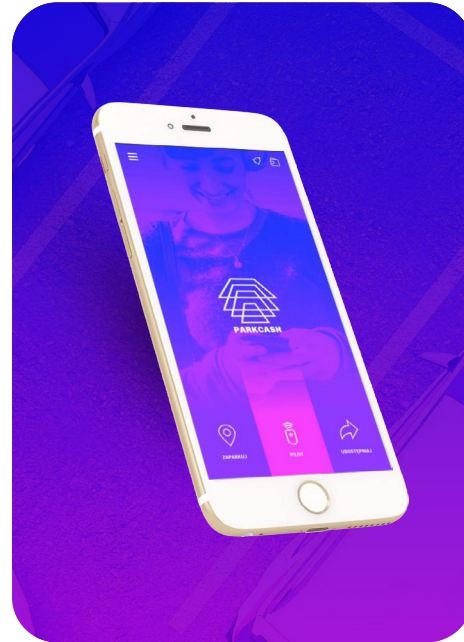
Szyfrowanie abonentów online na wyłączenia z systemu i z zachowaniem pełnego bezpieczeństwa systemu



Dotyczenie strony WWW parkingów, przyspieszenie rezerwacji w procesach od strony zarządzającego oraz użytkowników



Umożliwienie własnej prezentacji miejsca do parkowania w celu odwołania przyspieszenia, kiedy przyspieszenie nie jest jeszcze dostępne



TRAINERON Sp. z o.o.



NAZWA STARTUPU

TRAINERON



ZESPÓŁ

Mateusz Knap, Tomasz Grzelak, Norbert Pisz



BRANŻA

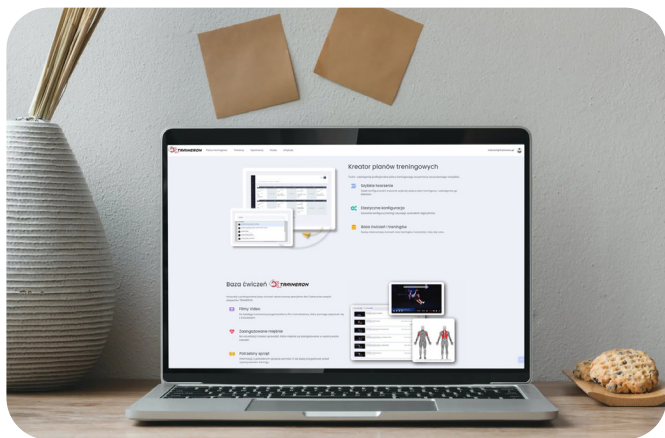
branża sportowa, zdrowie, IT



OPIS PRODUKTU

traineron.com wprowadza na rynek nową jakość treningu poprzez dostarczenie trenerom i sportowcom nowoczesnego narzędzia. Za pomocą zaawansowanego kreatora planów treningowych trenerzy w łatwy sposób mogą tworzyć rozbudowane plany treningowe. Za pomocą jednego kliknięcia udostępnić je klientom.

Sportowcy za pomocą aplikacji na telefon realizują plany. Dzięki modułowi asystenta treningowego trenerzy na bieżąco mogą analizować postęp treningowy wielu swoich podopiecznych. Plany treningowe oparte są na zunifikowanych danych treningowych, dzięki czemu możliwa jest ich szeroka analiza za pomocą algorytmów sztucznej inteligencji, które dostarczają istotne analizy oraz pozwalają uzyskać lepszą jakość treningu. Traineron.com udostępnia trenerom moduł MARKETPLACE, w którym mogą sprzedawać swoje plany treningowe i pozyskiwać nowych klientów.



Crowdio Sp. z o.o.



NAZWA STARTUPU

Crowdio



ZESPÓŁ

Grzegorz Ciwoniuk, Łukasz Skłodowski



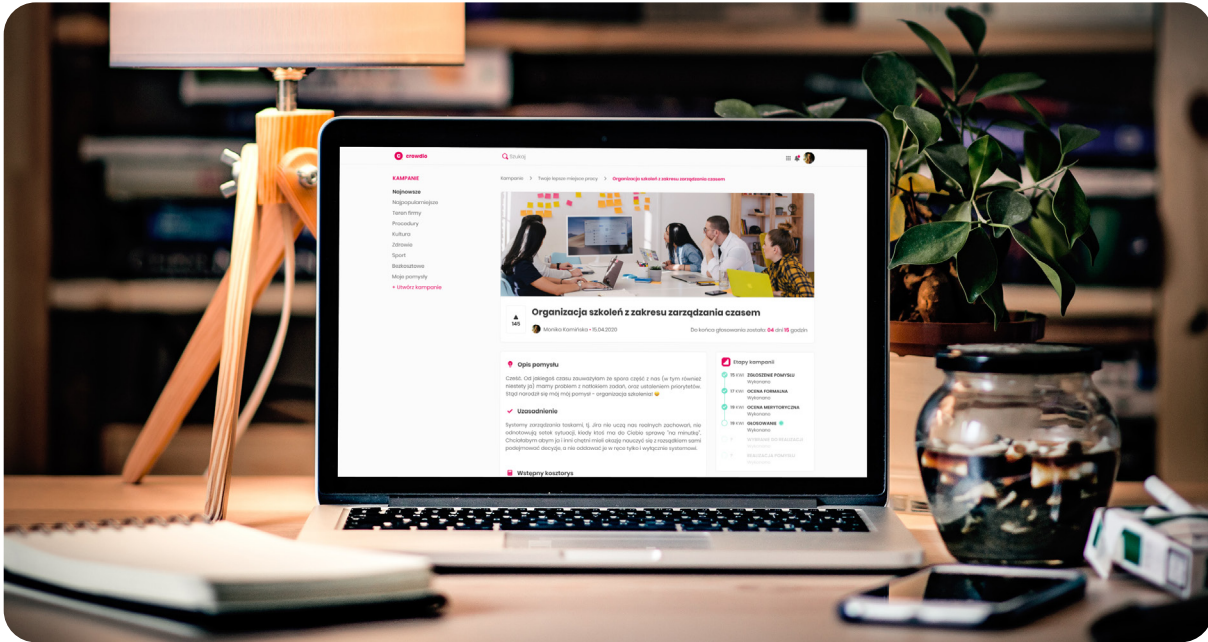
BRANŻA

IT



OPIS PRODUKTU

Crowdio to platforma crowdsourcingowa do oddolnego wprowadzania innowacji w firmach i angażowania pracowników w rozwój organizacji, pozwalająca na budowanie kultury innowacji oraz zwiększenie zaangażowania pracowników. Dla firm MŚP i korporacji, które borykają się z problemem niskiego zaangażowania i zadowolenia pracowników, Crowdio jest rozwiązaniem, które pozwala na skuteczne zbieranie i promowanie innowacyjnych pomysłów od pracowników, wprowadzając jednocześnie elementy grywalizacji i inteligentnej analizy trendów. Crowdio pozwala na łatwe i skuteczne wprowadzenie procesów crowdsourcingowych w organizacji, przy pomocy platformy w modelu SaaS oraz aplikacji mobilnej, bez konieczności posiadania technicznej wiedzy.



OWL IOT Sp. z o.o.



NAZWA STARTUPU

OWL IOT



ZESPÓŁ

Małgorzata Gulewicz, Artur Szczepaniak



BRANŻA

medtech, medycyna, zdrowie



OPIS PRODUKTU

W Europie nawet 90 tys. osób rocznie zapada na raka skóry. Nieliczne państwa prowadzą pełną dokumentację medyczną (zdjęcia, USG) i oferują regularne badania skóry. Utrudniony dostęp do publicznej służby zdrowia, kolejki do specjalistów oraz przerwy pomiędzy badaniami zmniejszają szanse na wykrycie czerniaka, w przypadku którego 5-letnie opóźnienie w rozpoznaniu zmniejsza szanse na przeżycie z 90% do 10-20%. Wychodząc naprzeciw potrzebom rynku oferowany innowacyjny produkt oparty o technologie mobilne, wspiera profilaktykę i wykrywanie raka skóry, zarówno przez lekarzy jak i osoby prywatne.

Platforma będzie składać się z:

- aplikacji mobilnej wspomagającej fotografowanie zmian skórnych, uwzględniającej ustawienie odległości i wielkość znamienia; aplikacja nie będzie wymagała rejestracji w celu ochrony wrażliwych danych medycznych,
- aplikacji wspierającej pracę lekarzy, dostępnej na urządzenia mobilne i okulary do rozszerzonej rzeczywistości (AR), która pozwoli na robienie zdjęć, porównywanie ich i prowadzenie dokumentacji medycznej,
- skalowalnego systemu chmurowego wykorzystującego metody sztucznej inteligencji (SI), służącego do porównywania zdjęć zmian skórnych w czasie i wykazywania charakteru zmian (złośliwe/łagodne) w nich zachodzących.



