

# innowo

INSTITUTE FOR INNOVATION AND RESPONSIBLE DEVELOPMENT

One of a kind **THINK** to do **TANK**

# BUILDING A CE HOTSPOTS NETWORK IN EUROPE

EVENTS - SHARING BEST PRACTICES & INSIGHTS – CE OFFER & DEMAND - ADVOCACY



# THE **CIRCULARITY GAP** REPORT

Poland

Closing the Circularity Gap in Poland

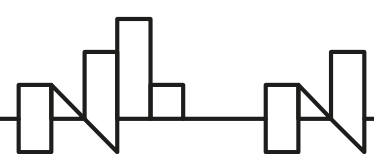


Natural State



**Sweden is 3.4% circular**

**Netherlands is 24,5% circular**



## SCENARIOS

What do they involve and what are the benefits they bring?



1

Build a circular built environment



2

Nurture a circular food system



3

Rethink mobility



4

Champion circular manufacturing



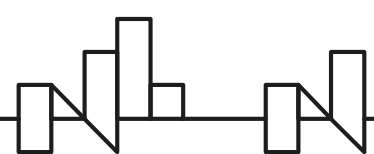
5

Keep goods like new for longer



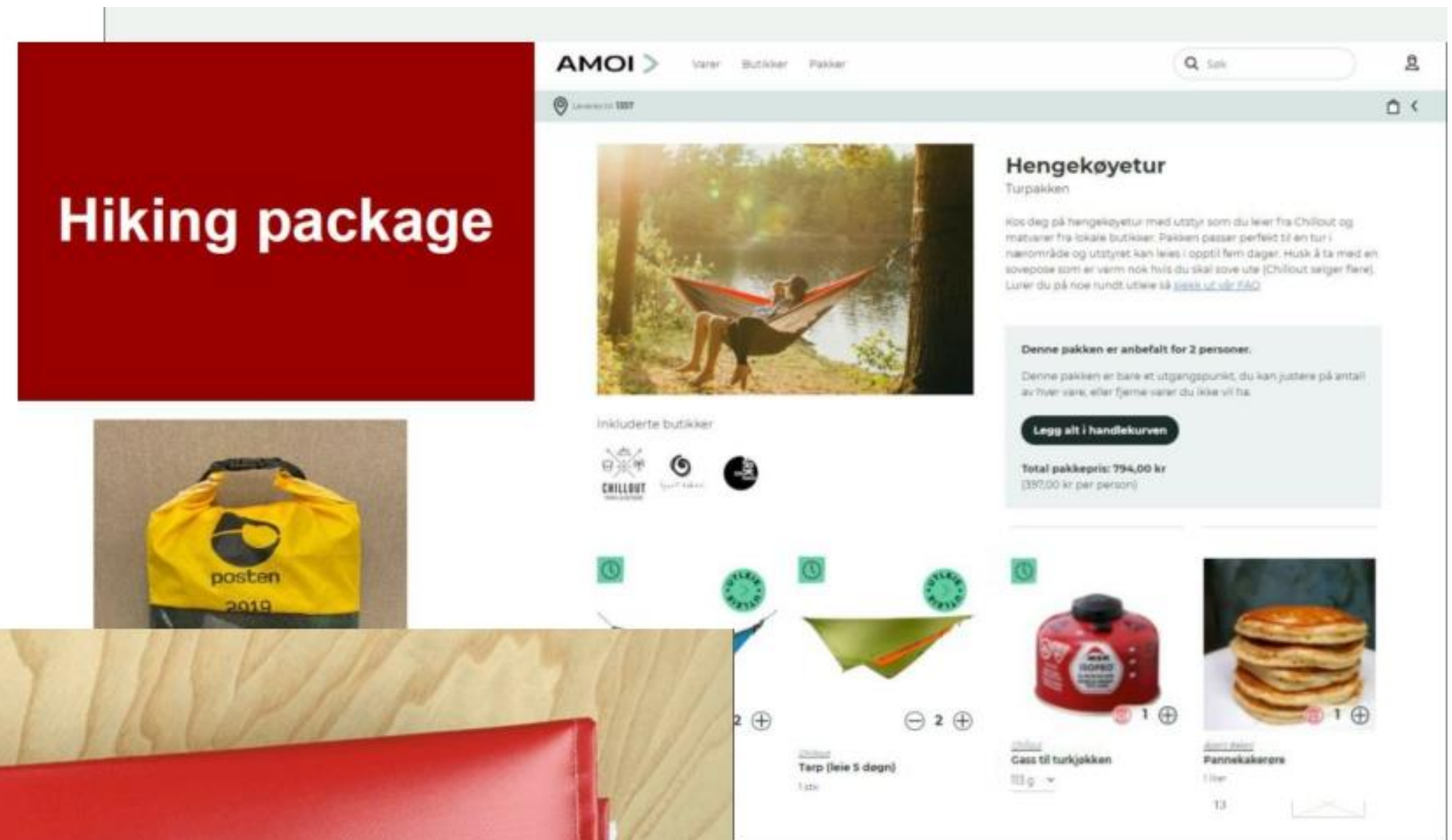
6

Power Poland with clean energy



GOOD

PRACTICE





- #ekozwroty z CCC Group
- ecological packaging return ecosystem InPost and MODIVO SA return the packaging - at the time of collection at the Inpost parcel locker or the next visit to our machine - such packaging will be used after cleaning up to 10 times



Bergen Aquarium. Vill Arkitektur's and Nordic Circles pioneering projects reusing the steel from old oil platforms and ships for city development projects, fish hotels, and much more



We transform ships and oil rigs into environmentally friendly building products.



**ANIMO SP. Z O.O.**

Animo Sp. z o.o.  
Jemiolowa 44 lok. 107a, 53-426 Wrocław  
Tel.: +48 696 012 944  
biuro@swiat-tektury.pl  
www.swiat-tektury.pl

Produkt, meble z tektury falistej

Tektura falista

Tektura, z której produkujemy nasze meble jest wytwarzana w 80% z materiałów pochodzących z recyklingu (masa papiernicza uzyskiwana z odpadów odpowiednich do recyklingu, w tym: celulozy, makulatury i grubszego ściery drzewnego).

**NIEMANN POLSKA SP. Z O.O.**

Niemann Polska Sp. z o.o.  
ul. Spacerowa 16, 83-010 Reckin  
Tel.: +48 583 418 032  
info@niemannpolska.pl  
marketing@niemannpolska.pl  
www.niemannpolska.pl

Produkt – Płyta meblowa – 100% drewna z recyklingu

z drewna w 100% pochodzącego z recyklingu. Koncepcją produkcji tych płyt jest wykorzystanie już raz użytego materiału drewnopochodnego, takiego jak stare meble, drewniane krzesła czy palety. Cały proces produkcji płyt, to zintegrowany i powtarzalny cykl, począwszy od zbierania drewna odpadowego po recykling i przekształcanie surowców w nowy i funkcjonalny produkt. Cały proces został tak przemyślany, że nawet drewno, które z jakiś powodów nie może zostać poddane recyklingowi jest wykorzystywane do produkcji zielonej energii- elektrycznej i ciepłej – jako biomasa do zasilania całego procesu produk-

**MODULAR WOOD SP.Z.O.O.**

Modular Wood Sp.z.o.o.,  
ul. Feliksa Wroblea 13, 30-798 Kraków  
Tel.: +48 536 441 181  
info@modular-wood.com  
www.modular-wood.com

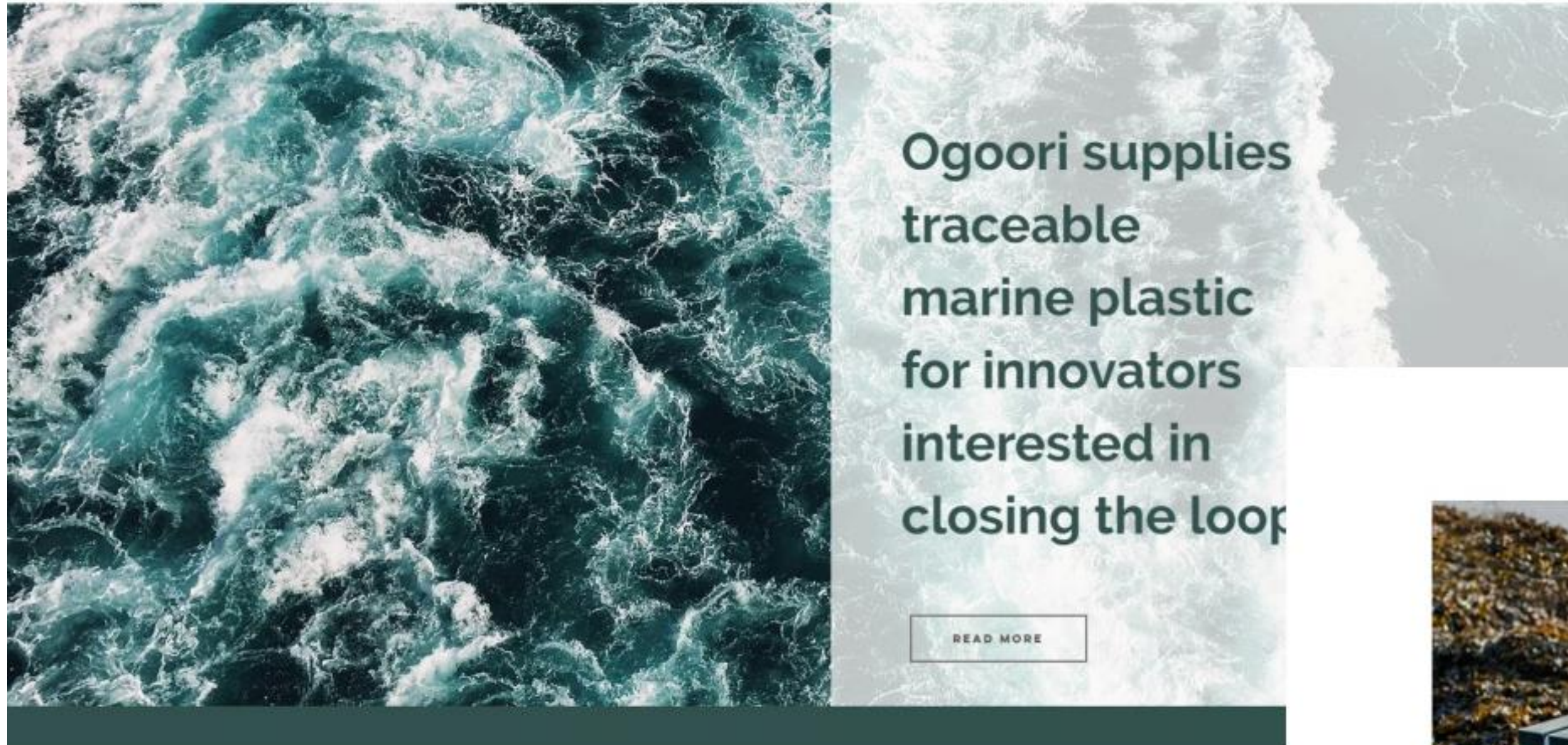
Struktura / Fasada / Wnętrze

Drewno – drewno klejone warstwowo (z ang. Cross Laminated Timber), szkielec drewniany z użyciem drewna KVH (z niem. Konstruktionsholz), BSH (z niem. Brettschichtholz) i drewno lite

z drewna klejonego warstwowo BSH, które powstaje w wyniku naklejania na siebie kolejnych warstw cienkich, wysuszonych desek tzw. lameli. Grubość każdej lameli wynosi 40mm i podobnie jak w przypadku drewna KVH, lamelle te klejone są wzłużnie, co pozwala na produkcję elementów nawet do 55m długości.

Stosowany materiał pozyskiwany od certyfikowanych dostawców, którzy wykazują, że przetwarzany przez nich surowiec drzewny pochodzi ze źródeł zarządzanych według zasad ekologii i odpowiedzialności społecznej i z lasów gospodarowanych w sposób zrównowadzony.





## Brands using Ogoori marine plastic



### Vestre Coast Bench

The seating surface on Coast is made from Ogoori marine plastic collected by our beach cleanup partners.

Vestre usually opts for wood, but exchanged it this time to shed light on a huge challenge: ownerless marine plastic. Through collection of this resource and then encapsulating it in a rental model it will never enter into an ownerless stage again. This is one more step towards a sustainable and circular business model.

Coast, like all of Vestre's products is a solid bench, built to endure outdoor use over decades.

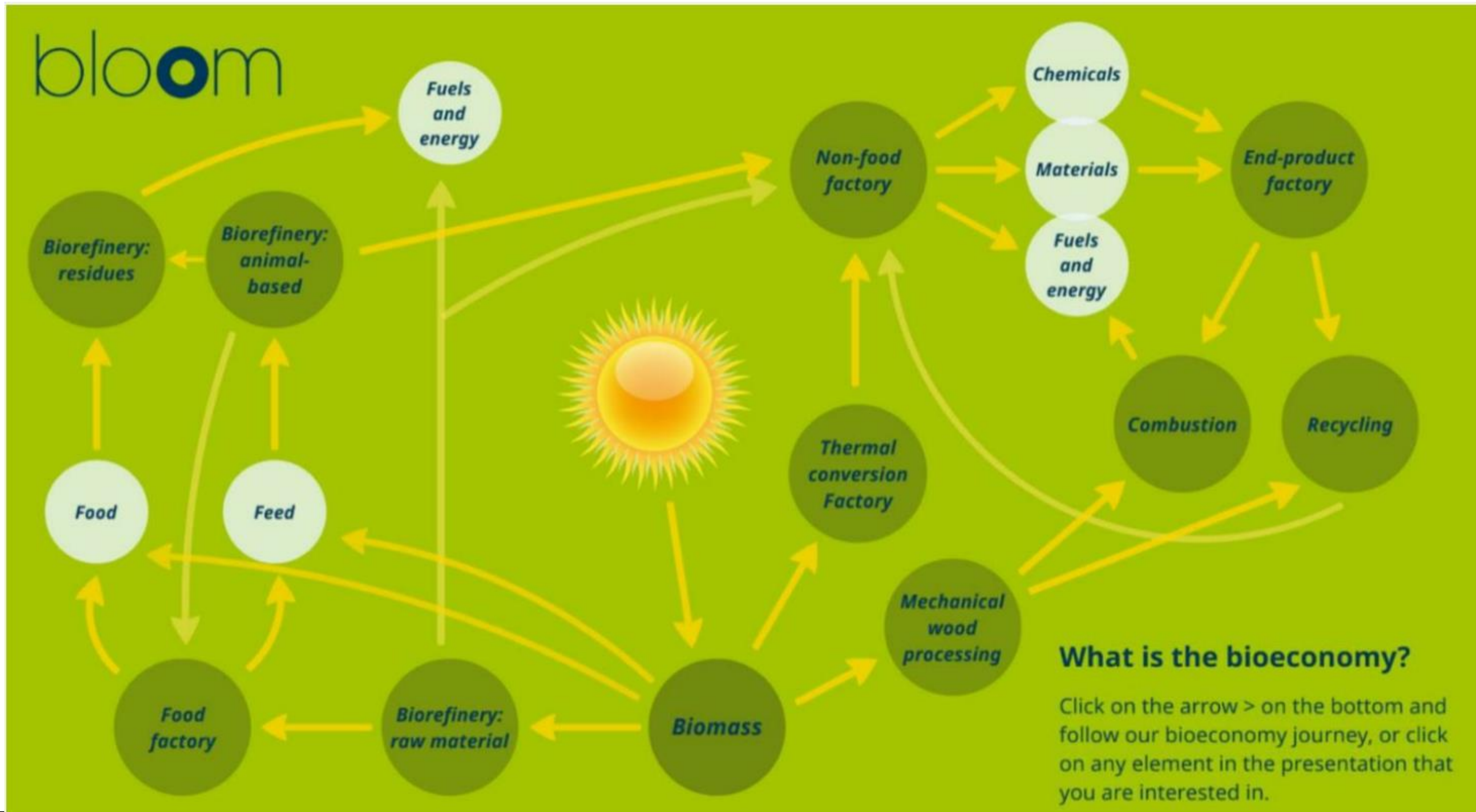


# BIOECONOMY

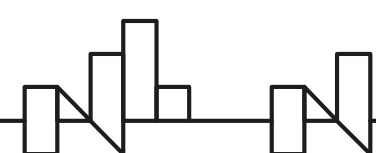
Production based on the use of biotechnology and biomass in the creation of various types of goods, services and energy.

It connects sectors such as agriculture, forestry, fishing, the food industry, and the wood industry and paper, medical and pharmaceutical, chemical and energetic.

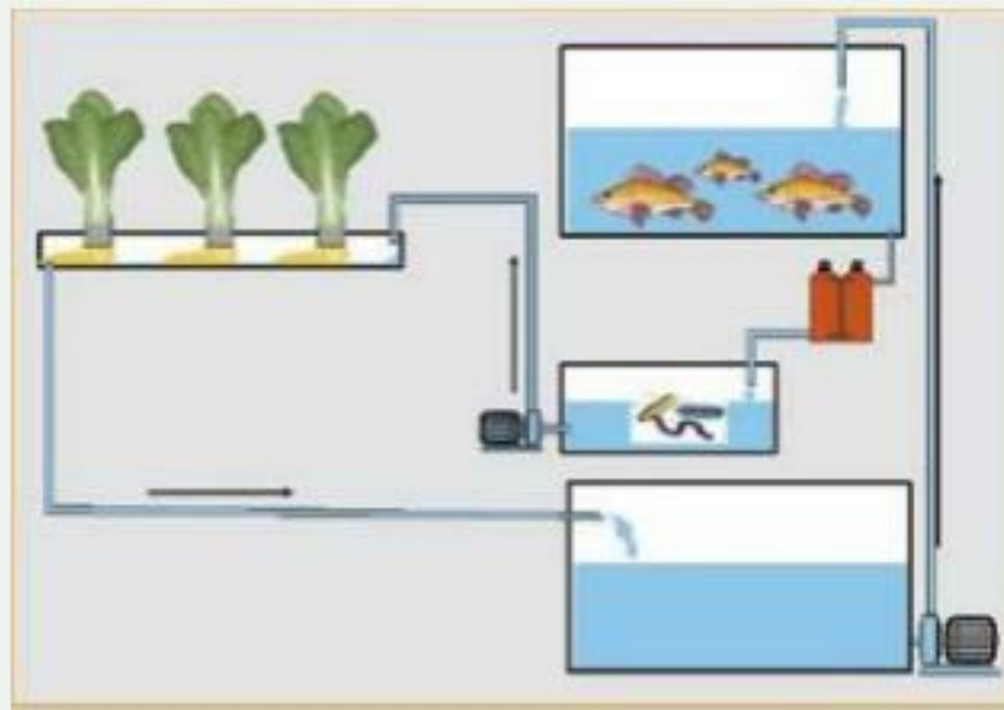




# NORCE



# AQUAPONICS





 Agraloop™

## Agraloop BioFibre™

*The NEW Natural Fiber*

Transforming left-overs from food and medicine crops into scalable high-value natural fiber fashion products.

[See more details](#)

[Product catalog](#)

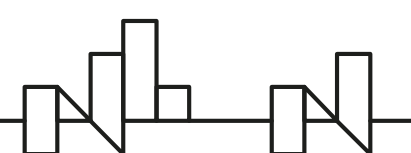
## Due Di Latte

*Made in Italy*

Absolutely Milk to Wear







# Thank you!

**Contact details:**

**Agnieszka Sznyk PhD**

**E-mail [a.sznyk@innowo.org](mailto:a.sznyk@innowo.org)**

